

TCL1031



Telestack TCL 1031 – Heavy Duty upplagstransportör



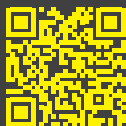
www.fredheim-maskin.se



Telestack TCL1031 är en stackläggare för de tuffaste jobben. Den är designad för krossade massor upp till 300 mm och kapaciteter upp till 1 000 ton per timme. Efter grovkrossar i storleksklasserna 120, 125, 140, 150 och 160 centimeter är detta en perfekt stackläggare. Den kan också användas vid lastning av båt i kombination med separat matningsficka. Trots sin enorma kapacitet och storlek riggas stackläggaren snabbt och enkelt. All vikning görs hydrauliskt, stödben fram och bak lyfts upp och maskinen är klar för transport.

Maskinen är utformad för att klara stort slitage och levereras med tjocka Hardoxplattor i tratt, bandskydd och transportband av högsta kvalitet. Bandet har 1 200 mm bandbredd och dubbel drift. Det gör stackläggaren alltigenom konstruerad för de mest krävande uppdragen. En sådan stackläggare kan i hög grad frigöra en hjullastare. Maskinen kan ge upp till 15 meters upplag på hela 6 000 m³/10 000 ton.

Stackläggaren kan levereras i både hydrauliskt och elektriskt utförande.



STANDARDUTRUSTNING:



2 stycken kraftiga stödben bak.



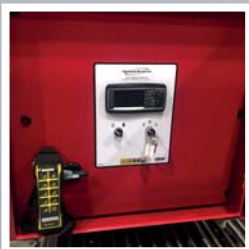
Kraftiga stödben i front.



Kraftig ilastningstratt.



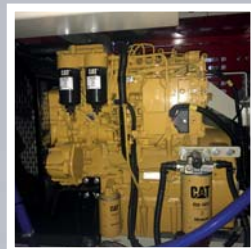
Extra kraftigt gummiband.



Enkel manövrering.



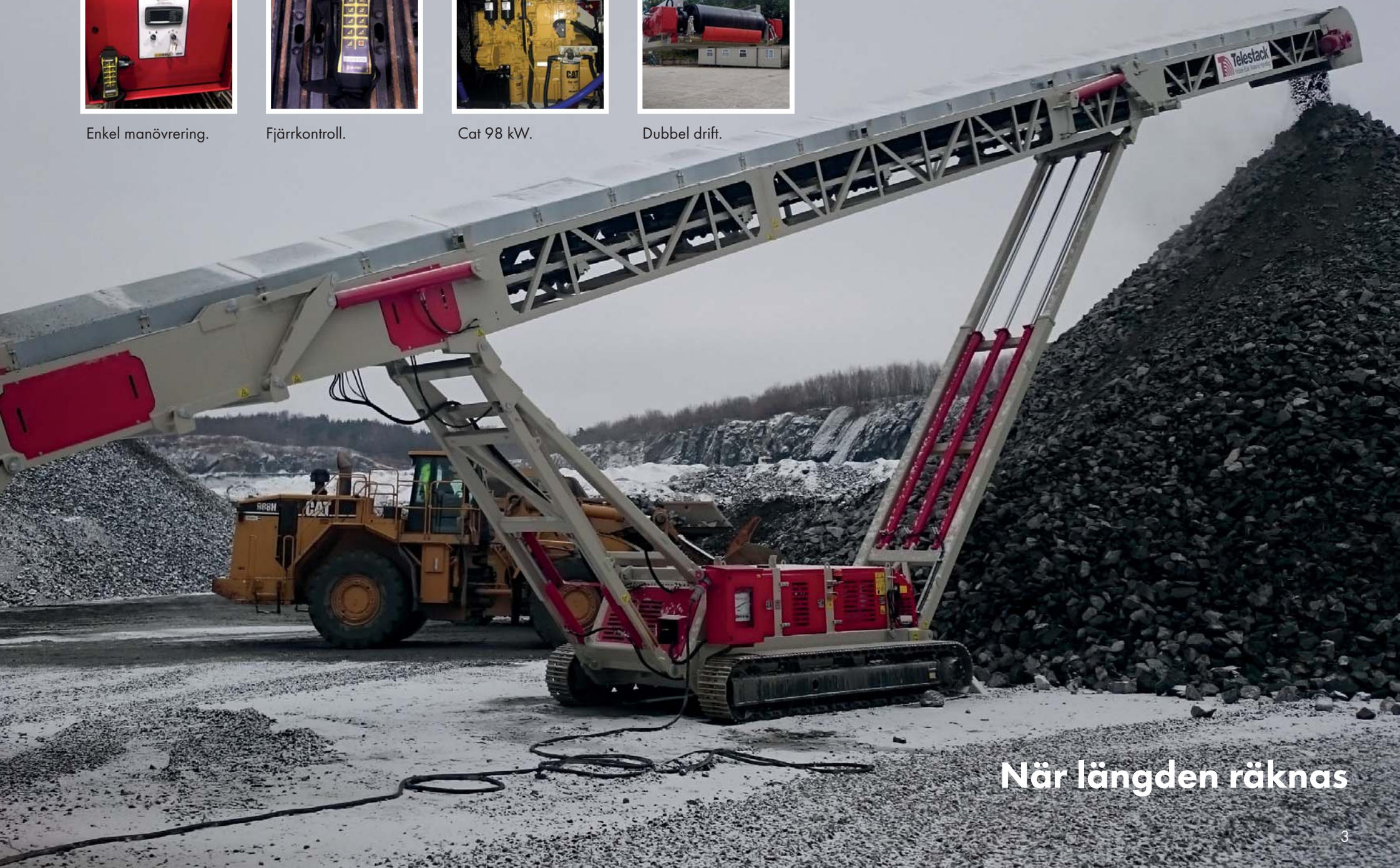
Fjärrkontroll.



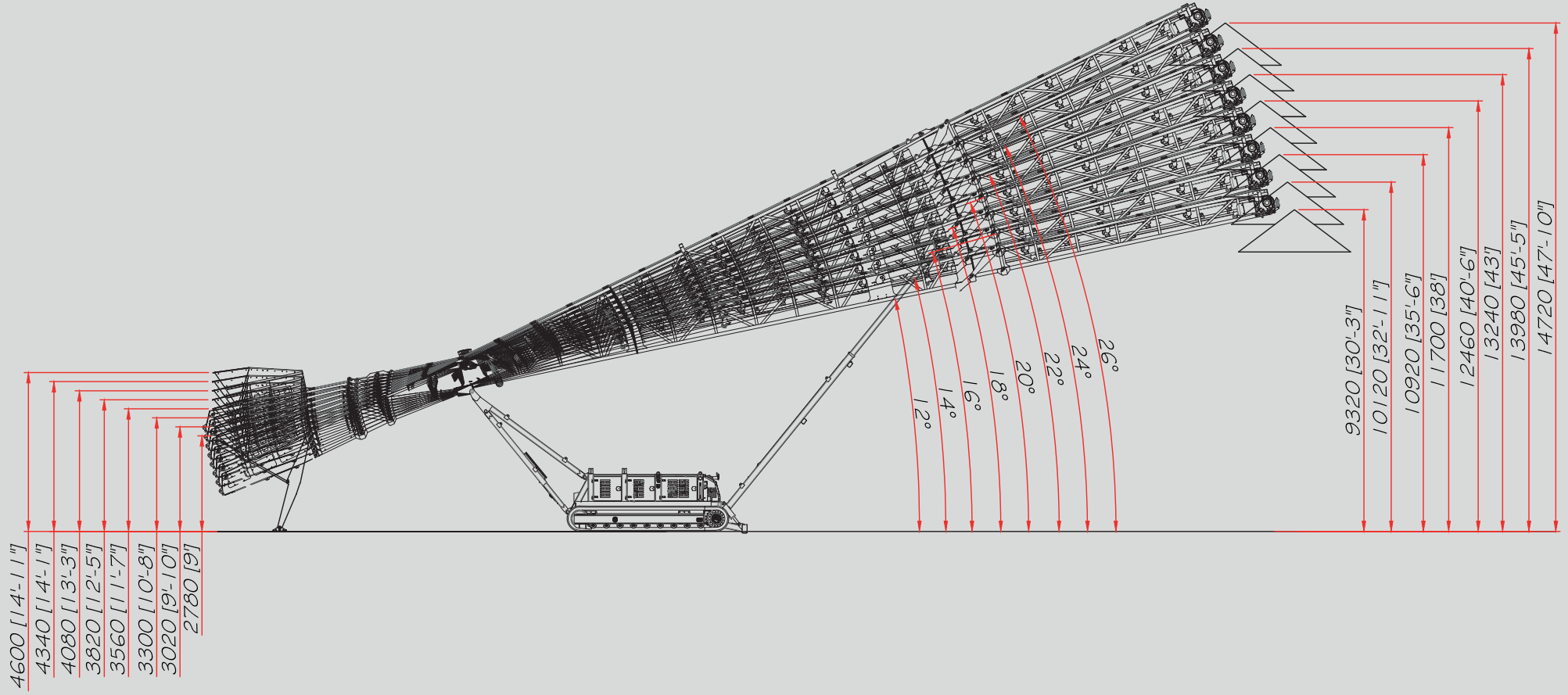
Cat 98 kW.



Dubbel drift.



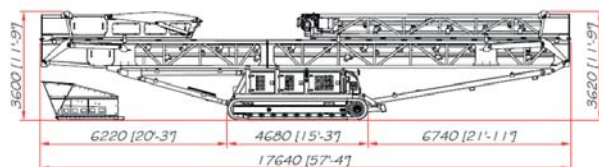
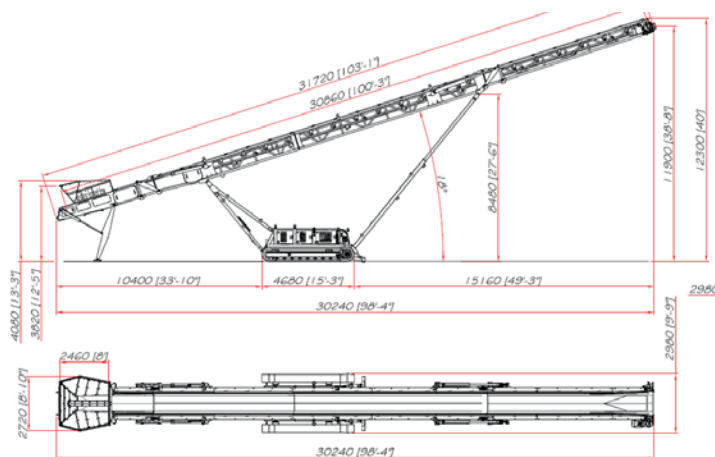
När längden räknas



TEKNISKA SPECIFIKATIONER

TELESTACK TCL 1031

Transportlängd	17,65 meter
Transportbredd	3,00 meter
Transporthöjd	3,65 meter
Transportvikt	31 ton
Kapacitet	upp till 1 000 ton/h beroende på vinkel och material
Upplagskapacitet	upp till 10 000 ton / 6 000 m ³



Tratt

Bredd	2 700 mm
Längd	2 450 mm
Hardox slitplåtar som standard	
Bandskydd som standard	
Kan enkelt demonteras för transport och underhåll	

Transportband

Total längd	31 700 mm
Längd cc	31 000 mm
Max lyfthöjd	15 000 mm
Vinkel	0–26 grader (beroende på typ av massor)
Upplagskapacitet	10 000 ton/6 000 m ³ (26 grader)
Vinkel på grove massor	15–20° (18° = 12 mh/5 000 ton/ 3 000 m ³)
Bandbredd	1 200 mm
Drift	44 kW (2x22 kW) hydr/elmotor
Band	EP630/4 8+2 (EP800/5 8+3)
Massor	Upp till 300 mm

Larver

Längd	4 300 mm
Bredd	3 000 mm
Hastighet	1 km/h

Motor och drift

Cat-motor	98 kW
Diesel-hydraulisk	
Elektrisk drift (extra utstyr)	400 V
Förbrukning	63 A
Kan drivas från krossverk, sorteringsverk eller extern ström (i elektriskt utförande).	

Alla tekniska data i denna broschyr är endast avsedda som vägledande. Specifikationer, utrustning, data, fördelar kan variera eller ändras. Vänligen ta kontakt för mer detaljerad information.

EXTRAUTRUSTNING

Elektrisk drift av transportbandet

400 volt.



Fjärrkontroll

Dammkapsling av transportband



Bandvikt

STANDARDUTRUSTNING

- Hydraulisk eller elektrisk drift av bandet (valfritt/extrautrustning)
- Kan drivas med ström från krossverk, sorteringsverk eller nätström
- 2 stycken stödben bak
- Stödbalk fram
- Hardox i lasttratt
- Kraftigt stöd i lastzon
- Kraftigt 1,2 meters band
- Bandskrapa i hög kvalitet
- Styrrullar
- Kraftiga surrningsfästen
- Förberedd för dammkapsling

ANNAN EXTRAUTRUSTNING

- Kantlister
- Anti roll-back
- Bandhastighetsvakt
- Radiell version

För ytterligare extrautrustning, ta kontakt med oss.

Transport

TELESTACK TCL1031





Fredheim Maskin AS - Sverige
Tel 054-12 04 00, www.fredheim-maskin.se

Fredheim Maskin AS - Huvudkontor
Myrer skog 1 - 1820 Spydeberg - Norge
Tel 0047-69808830, www.fredheim-maskin.se

